

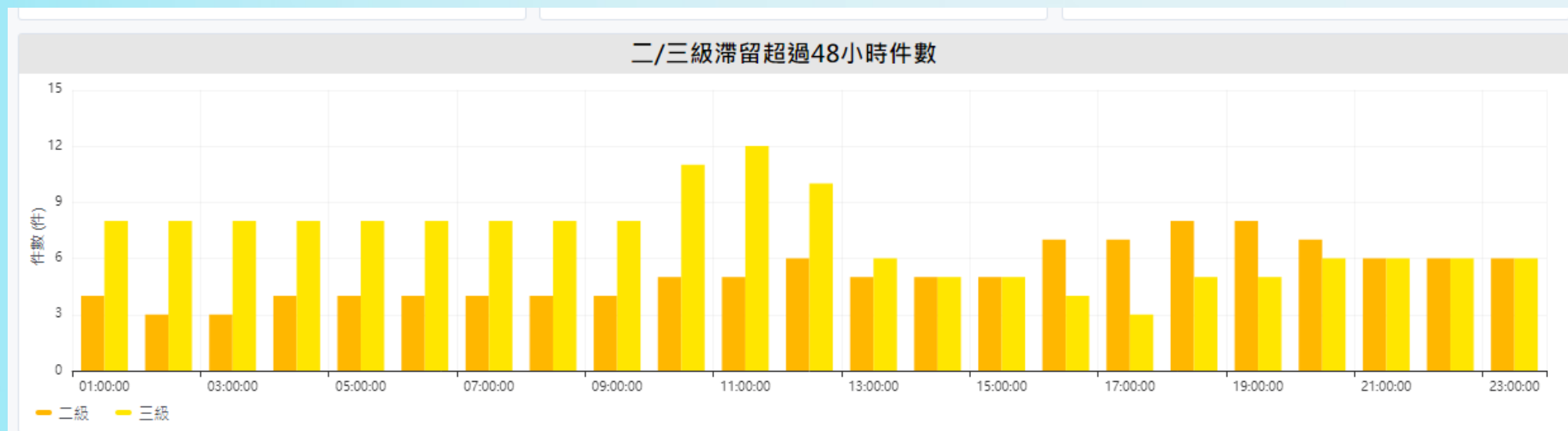
臺大醫院智慧急診創新醫療流程

發表記者會 112年2月20日(一)

急診即時中央控制台

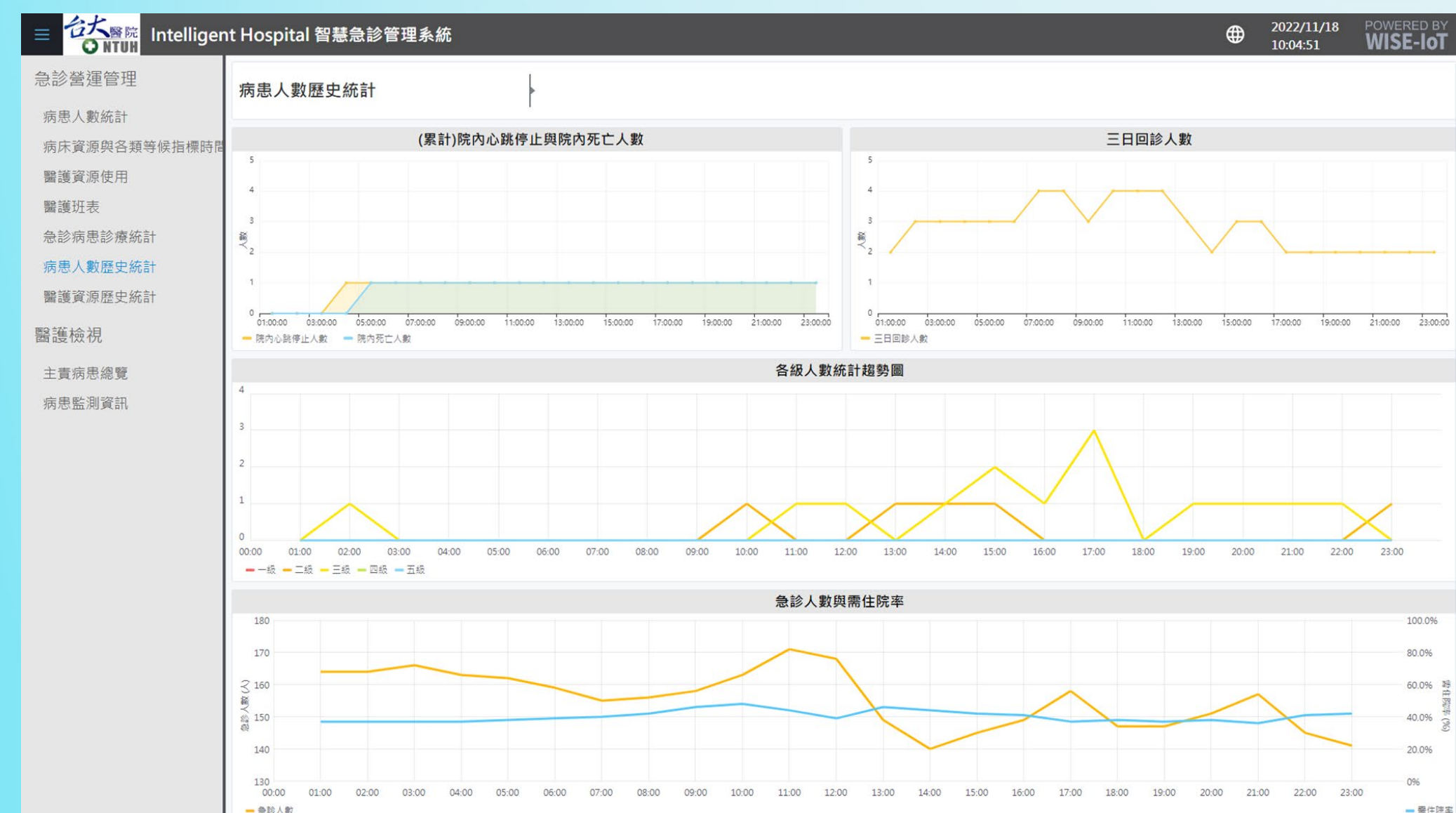
急診關鍵指標總覽

急診即時中控台提供急診部營運單位、管理單位與醫護人員透過綜合指標儀表板，依據分項檢視醫護資源配置、急診暫留病患人數統計變化、醫療軟體負載指標、以及即時監控指責病患各項生理數據與病患在急診場域的地理分佈圖資，即時呈現急診部資源配置與病患移動的熱點分佈，幫助急診部有效掌握醫療資源投入與病患所獲得的醫療是否獲得合宜配置，以期達到輔助醫護管理端即時因應現況動態調整資源，緩解急診壅塞狀況、提高資源應用。



醫護類統計報表

醫護資源配置、醫護班表、醫護資源歷史統計與醫護檢視。此類報表提供管理單位與醫護人員快速檢閱資源軟體配置與使用狀況，而醫護人員也可透過儀表板追蹤主責病患的即時生理數據與所在場域，有效掌握病患病況變化。



病患類統計報表

病患統計資訊、病床資源與各類等候指標、病患診療統計功能，提供急診管理單位追蹤即時和既往的病患人數的時間序列分佈，以及患病種類的分佈排名與變化，幫助醫師與管理單位得以透過系統，多面向且宏觀的檢視來診病患的分佈變化。

